

INFECCIONES OSTEOARTICULARES: Parte II

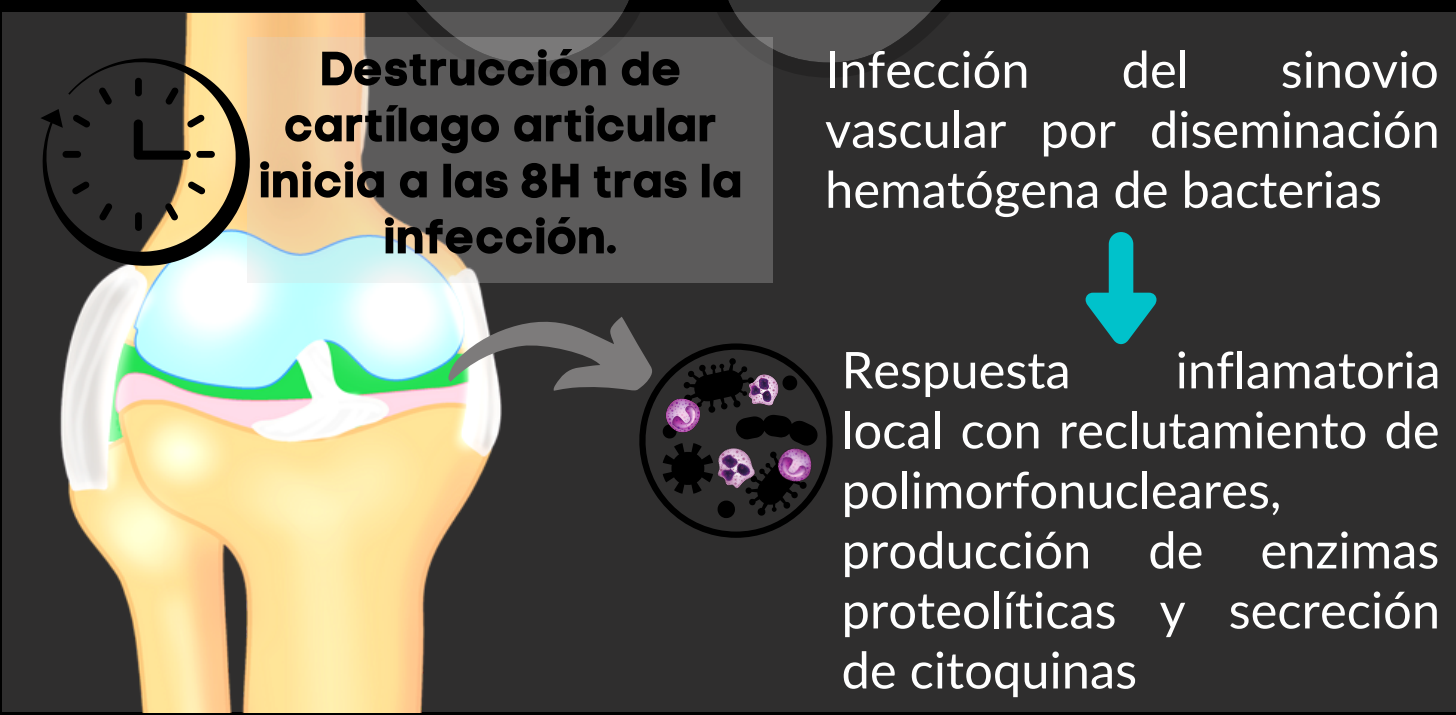
Yirlany Padilla Ureña¹ Helena Brenes Chacón²

¹ Interna universitaria de Medicina en la Universidad de Costa Rica, Costa Rica.

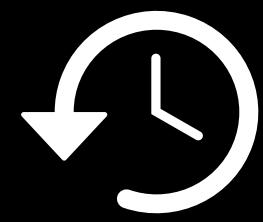
² Infectóloga pediatra - Servicio de Infectología. Hospital Nacional de Niños "Dr. Carlos Sáenz Herrera"

ARTRITIS SÉPTICA

PATOGÉNESIS



CLÍNICA



Historia de trauma o infección respiratoria superior puede preceder la enfermedad.

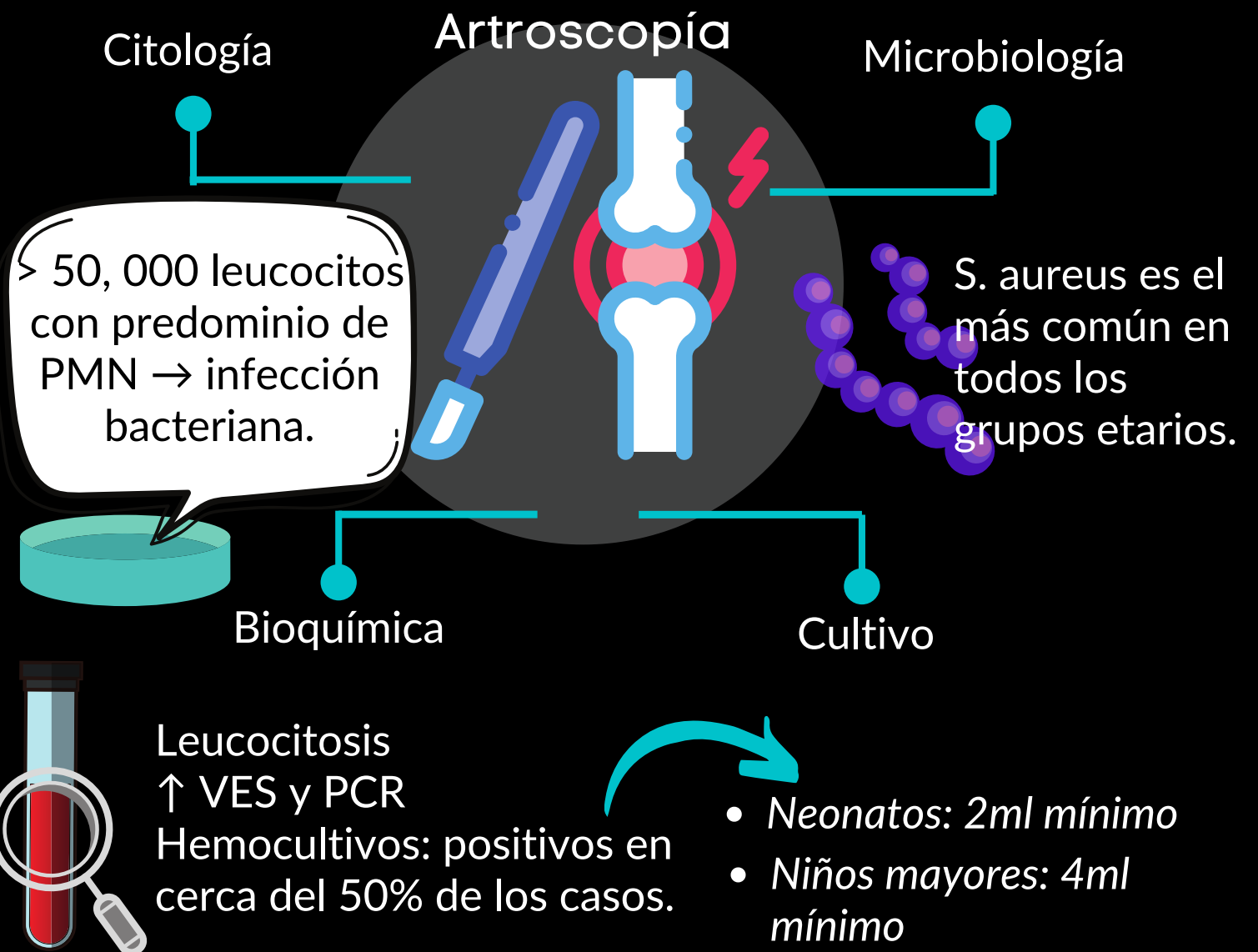
Los niños con AS de cadera pueden referir dolor en ingle, muslo o rodilla.



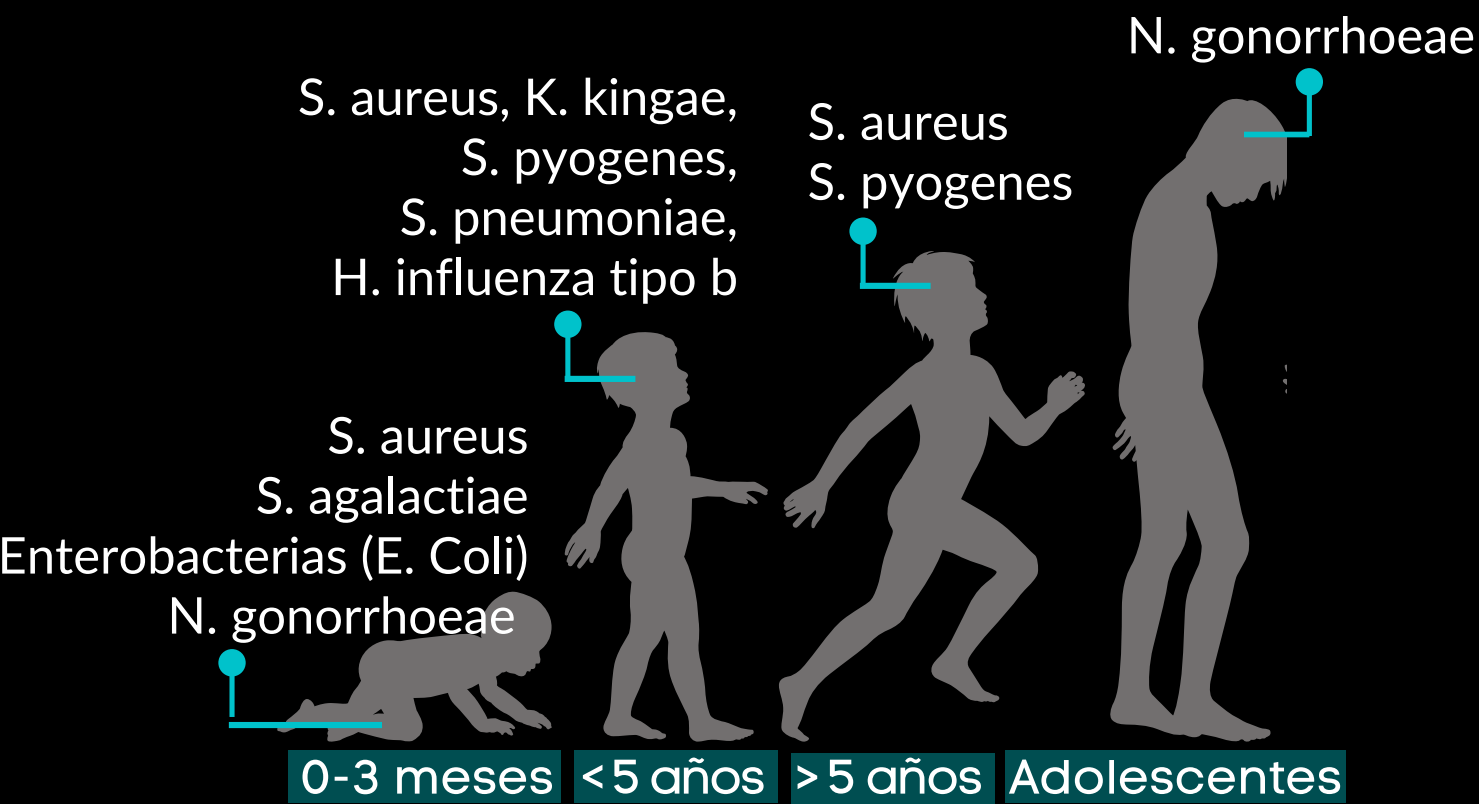
EPIDEMIOLOGÍA



DIAGNÓSTICO



MICROBIOLOGÍA



Radiografía: pueden ser útiles para descartar otras patologías.

Ultrasonido: sensible para el diagnóstico de efusión articular y sirve de guía para la aspiración, sin embargo, no permite determinar las características del líquido.

Principal diagnóstico diferencial: Sinovitis transitoria.

TRATAMIENTO DE LAS INFECCIONES OSTEOARTICULARES

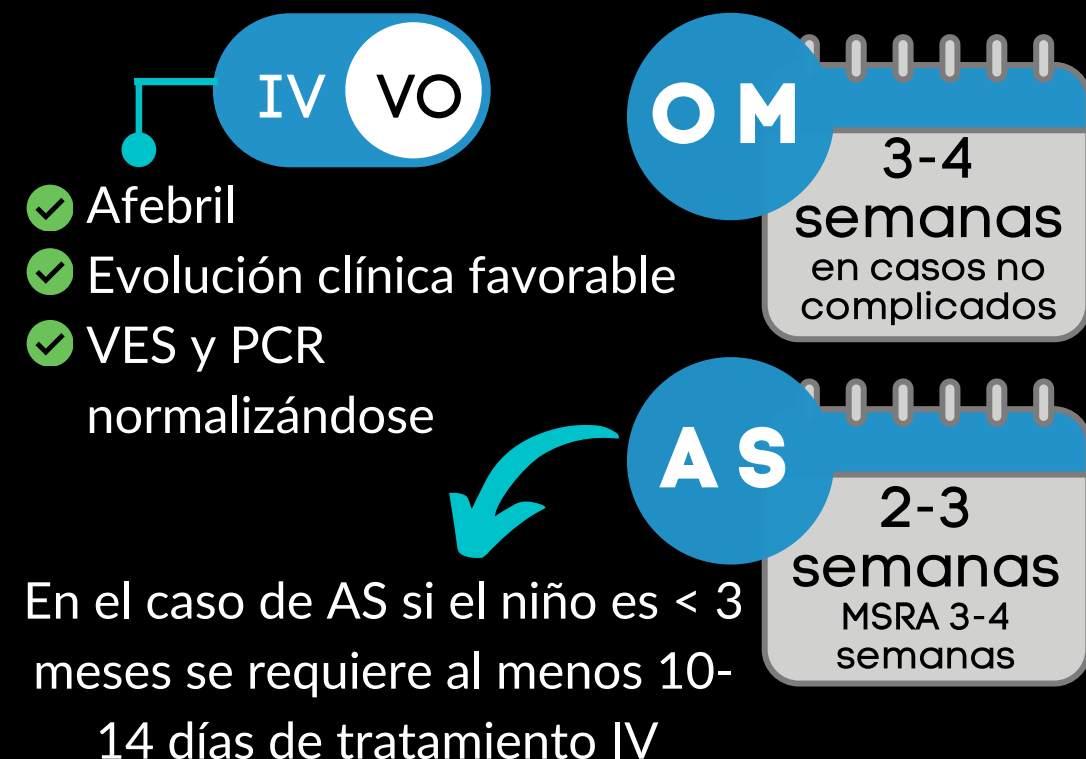
ANTIBIOTICOTERAPIA DEPENDE DE LA EDAD DEL NIÑO

En casos de infección grave por **S. aureus resistente a meticilina (MRSA)** o **cepas resistentes a clindamicina**: se recomienda vancomicina intravenosa IV a dosis altas.

Alergia a betalactámicos: clindamicina, glicopéptidos, quinolonas, linezolid o trimetropim-sulfametoxazol (TMP-SMX).

K. Kingae generalmente es susceptible a betalactámicos pero resistente a clindamicina. Cuando se tengan resultados de hemocultivos la terapia debe dirigirse al microorganismo encontrado y su sensibilidad.

En todos los casos se recomienda drenaje e irrigación de la articulación tras la sospecha de AS.



Referencias bibliográficas

- Gutierrez K. Bone and Joint Infections in Children. Pediatric Clinics of North America. 2005;52(3):779-794.
- Saavedra-Lozano J, Falup-Pecurariu O, Faust S, Girschick H, Hartwig N, Kaplan S et al. Bone and Joint Infections. The Pediatric Infectious Disease Journal. 2017;36(8):788-799.
- Yagupsky P. Microbiological Diagnosis of Skeletal System Infections in Children. Current Pediatric Reviews. 2019;15(3):154-163.